

DAHA YÜKSEĞİ HEDEFLER

KÜLTÜR KİTAPÇIĞI

KONE

NASIL BİR ŞİRKETTE ÇALIŞMAK İSTERSİNİZ?

ÇALIŞMA ARKADAŞLARIMIZ DÜŞÜNCELERİNİ PAYLAŞIYOR



SAYFA 10
“Bir ekibin parçası olduğumu hissettiğim bir şirkette”

– IRATXE,
Servis Satış

FOTOĞRAF: IRATXE VICENTE



SAYFA 17
“Çalışma arkadaşlarım ve müşterilerle harika sohbetler yapabileceğim bir yerde”

– ANDREW,
Pazarlama ve İletişim

FOTOĞRAF: ANDREW TODD



SAYFA 28
“Toplum etkinliklerini destekleyen sosyal açıdan sorumlu bir şirkette”

– JULIE, İnsan Kaynakları

FOTOĞRAF: JULIE HAMMOND



SAYFA 34
“En nihayetinde mutlu çalışanlar, müşterilerin de mutlu olmasını sağlar.”

– LYDIA,
İletişim ve Eğitim

FOTOĞRAF: LYDIA PRASAD



SAYFA 13
“Çalışmak için harika bir yer, kendimi güvende hissettiğim ve fikirlerimi sınırsızca paylaşabileceğim yerdir.”

– ASTRID, KONE Way

FOTOĞRAF: ASTRID HUETING



SAYFA 35
“Birlikte yeni hikayeler yaratabileceğimiz ve maceralar yaşayabileceğimiz bir yerde”

– MANUEL, Modernizasyon

FOTOĞRAF: MANUEL JIMENEZ

Kapaktaki çalışma arkadaşlarımız Christina ve Rami'nin fotoğrafları KONE DX Sınıfı bir asansörde çekilmiştir.

DAHA YÜKSEĞİ HEDEFLEMEK

KÜLTÜR KİTAPÇIĞIMIZA HOŞ GELDİNİZ. BU KİTAPÇIK BİRLİKTE DÜŞÜNMEMİZ, PAYLAŞMAMIZ, TARTIŞMAMIZ VE DEĞERLENDİRMEMİZ İÇİN BİRÇOK DÜŞÜNCE VE FİKİRLERLE DOLUDUR. TEK KONE EKİBİ OLARAK BİRLİKTE ÇALIŞMA BİÇİMİMİZİ GÜÇLENDİRMEYE YÖNELİK BİR DAVETTİR.

İster her seferinde bir sayfaya göz atmayı ister tek seferde baştan sona okumayı tercih edin, bu kitapçık hakkındaki düşüncelerinizi çevrenizdekilerle ne kadar paylaşırsanız o kadar faydalı olacaktır. Kültürümüzle ilgili yaptığımız her gözlem ve sohbet biraz daha farklı düşünmemizi ve davranmamızı sağlar.

Bu tür kademeli değişimler sürekli gerçekleşir. On yıl, hatta sadece birkaç yıl öncesini düşünün. Geriye dönüp baktığınızda dünyanın nasıl değiştiğini ve çalışma biçimlerimizin de nasıl geliştiğini kolayca görebilirsiniz.

Kültürümüz her birimiz tarafından, her gün ve dünyanın her yerinde gerçekleştirdiğimiz eylemlerle yaratılır. Bu, müşterilerimizin ve çalışma arkadaşlarımızın yüzlerini gülümseten, çevremizdeki insanlara ilham veren ve dünyayı daha iyi bir yer haline getiren eylemlerle ilgilidir. Kültür işbirliği yapma biçimlerimizde, dünyayı görme şeklimizde, onun üzerinde bıraktığımız etkide ve ayrıca temel ilke ve değerlerimizi hayata geçirme şeklimizdedir.

Kültür budur, öyle ağdalı sözlere gerek yok. Kültür salt eylemlerimiz, çalışma biçimlerimiz ve günlük davranışlarımızdır. Kültür aynı zamanda inanılmaz derecede güçlüdür. Bir şirketle ilgili diğer her şeyi kolaylıkla taklit edebilir veya değiştirilebilirsiniz, ancak bu kültür için geçerli değildir. Bir kültür ancak her seferinde bir eylemle geliştirilebilir ve şekillendirilebilir.

Bu kitapçık bizim tarafımızdan bizim için hazırlandı. Halihazırda güçlü olan kültürel temelimize dayanıyor ve olmayı arzuladığımız şeye dair ortak bir vizyona ulaşmayı hedefliyor.

Sayfayı çevirin, yolculuğa başlayalım! ↪

SÜREKLİ HAREKET HALİNDE BİR DÜNYA	4
HERKESİ İŞİN İÇİNE DÂHİL ETTİĞİMİZDE HARİKA ŞEYLER OLUR	10
DIŞTAN İÇE DÜŞÜNME VE GÖRME	16
SÜRDÜRÜLEBİLİRLİĞİ HER GÜN TERCİH ETMEK	24
İŞİ ANLAMLI KILAN NEDİR?	34

SÜREKLİ HAREKET HALİNDE BİR DÜNYA

KENTLEŞME, SÜRDÜRÜLEBİLİRLİK VE TEKNOLOJİ GÜNÜMÜZDE GELECEĞİMİZİ BELİRLEYEN MEGATRENDLERDİR.

Bu mega trendler yalnızca ekonomileri, işletmeleri ve toplumu etkilemekle kalmaz, aynı zamanda günlük iş ve kişisel yaşamlarımızı da şekillendirir.

Her gün 200.000'den fazla insan kentsel alanlara taşınıyor ve bu da kentleşmeyi KONE'nin büyümesini sağlayan en önemli küresel trendlerden biri haline getiriyor.

Sürdürülebilirliği yaptığımız her şeye dahil ederek şehirlerdeki yaşam kalitesini iyileştirebiliriz. Dijital gelişmelerin ön saflarında yer alarak şehirler için en iyi çözümleri yaratmanın bir parçası olabiliriz.

Kentleşme bizim için en önemli büyüme faktörü olmaya devam ediyor. Dünya kentleşmeye devam edecek, ancak doğa ve kentleşmeden kaynaklanan fırsatlar da değişmekte. Yaşama, çalışma ve işe gidip gelme şeklimiz de değişmeye devam edecek.

Bugünün ihtiyaçlarının gelecek nesillerin kendi ihtiyaçlarını karşılama kabiliyetinden ödün vermeden karşılanması anlamına gelen **Sürdürülebilirlik** KONE için her zaman önemli olmuştur. İster çevre, ister sosyal ve ekonomik olsun, sürdürülebilirliğin her alanında lider olmak amacıyla stratejik hedefimize doğru ilerlemek için her gün çok çalışıyoruz.

Teknoloji: Teknolojik gelişmeler hızlanacak. KONE müşterilerine yeni çözümler ve değer sunmak için teknolojiyi kullanabiliriz. Teknoloji aynı zamanda KONE çalışanları için de daha akıllı çalışma yöntemleri sağlar.

Çalışma arkadaşlarımızın aşağıdaki gözlemleri, megatrendlerin günümüzde yaşama ve çalışma biçimlerimizi nasıl etkilediğini gösteriyor:



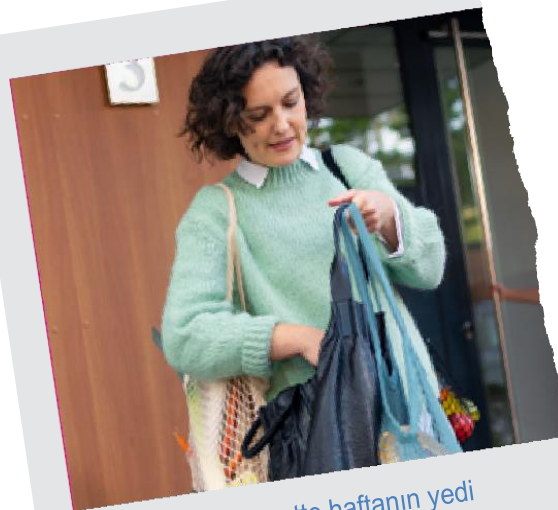
ÇİN "Teknolojiye aşina olmak sadece günlük hayatım için değil, işim ve sürekli gelişim için de önemli. İşle ilgili birçok yeni teknoloji fikirleri gerçek yaşam senaryolarından ilham alıyor."*



ABD "Dallas-Fort Worth bölgesinin kentleşmesi, insanların yaşama ve çalışma şeklini değiştiriyor. Bunu her gün yeni açılan yollarda, yapılan okullarda ve taşınan şirketlerde görüyoruz. Büyüme, ülkenin her yerinden en iyi yetenekleri çeken yeni bir endüstriyi getirdi. Kentleşme, insanların nasıl yaşayacakları konusunda daha fazla seçenek sunarak tek bir alanda yaşamasına, çalışmasına ve sosyalleşmesine olanak sağladı"

"Kentleşme, nasıl yaşanacağı açısından daha fazla seçenek sunuyor"

HİNDİSTAN "Artık sanal öğrenme ve uzaktan eğitim imkânları var. Ayrıca ister araç çağırma uygulamaları ister sipariş ettiğiniz hamburgerin ödemesi için olsun, hemen hemen her şey için dijital ödeme imkânlarını kullanma seçeneğimiz var"



İSPANYA "Her semtte haftanın yedi günü farklı türde atıkları götürebileceğimiz bir toplama noktası var. Artık kullanılmayan eşyalara ikinci bir hayat verilebilmesi için mobilya, oyuncak, kitap ve diğer eşyaları başılayabilirsiniz."*

MEGATRENDLER HAKKINDA SINAV

1. 2030 yılına kadar dünya nüfusunun yüzde kaçını şehirlerde yaşayacak?
2. 2025'te sosyal medyayı kaç kişi kullanacak?
3. 2030'da küresel yaş ortalaması ne olacak?

KÜLTÜR YOLCULUĞUNDAN SELAMLAR

KÜLTÜRÜMÜZ BİRÇOK FARKLI UNSURDAN OLUŞMAKTADIR,
TÜMÜNÜ TEK SAYFADA GÖRMEK BİZE YARDIMCI OLACAK!

KONE kültür
beyanımız

Tek bir KONE ekibi olarak fark
yaratmak için birlikte çalışıyoruz.

Güvenlik en yüksek önceliğimizdir

Ürünlerimizi ve süreçlerimizi sektör lideri güvenlik performansı için tasarlıyoruz. Güvenli bir şekilde çalışır, başkalarını önemser ve güvenli uygulamaları aktif olarak teşvik ederiz.

Kalitede herkese bir görev düşüyor

Müşteri yolculuğu ve çözüm yaşam döngüsü boyunca proaktif düşünür ve hareket ederiz. Yalın ve sürekli iyileştirme kültürü bizi müşterilerimizin tercihi yapar ve en iyi kullanıcı deneyimini yaratır.

Sürdürülebilirliği her gün tercih ediyoruz

Biz adil ve kapsayıcıyız. Bizler kendimizi karbon nötrliğüne adadık. Daha iyi bir toplum için en sürdürülebilir çözümlerle öncülük yapıyoruz.



ÖNEMSEME



MÜŞTERİ



İŞBİRLİĞİ



CESARET

Birbirimizi
Önemiştiriz

Farlılıkları kucaklayarak
Değer vererek
Şehirleri ve çevreyi gözeterek

Kendimizi müşterilerimizin
başarısına adanıyoruz

Çevremizi ve dünyadaki
yenilikleri takip ederek
son kullanıcı deneyimine
odaklanarak
hizmet anlayışıyla çalışarak

Tek bir ekip ruhuyla
çalışıyoruz

öğrenmek için dinleyerek
müşteri ve ortaklarımızla
birlikte üretmek
başarılarımızı birlikte
kutlayarak

Cesaretle ilerliyoruz

Daima en iyisini hedefleyerek
Vaatlerimizin ötesine geçerek
Sektörümüzü yeniliklerimizle
liderlik ederek daha da ileriye
taşıyoruz

Temel ilkelerimiz ve değerlerimiz üzerine inşa edilen kültürümüz, yaptığımız her şeyin temelini teşkil eder.

Kent yaşamının akışını geliştirme misyonumuz,
yaptığımız her işe ilham veren amacımızdır.

LİDERLİĞİMİZİN TEMELİNDE NELER VAR?



KONE'DE NASIL LİDERLİK YAPIYORUZ?



GELECEK İÇİN ZEMİN HAZIRLIYORUZ

Kendimizi ve başkalarını geliştirmek için yoğun iş programlarımızdan zaman ayırıyoruz. Sürekli öğrenmenin ve gelişmenin yollarını değerlendiriyoruz. Açık sorular soruyoruz ve asla varsaymıyoruz. Karar verirken bu kararların uzun vadeli etkilerini de göz önünde bulunduruyoruz.



BİR AMAÇ VE AİDİYET DUYGUSU YARATIYORUZ

Ekiplerimizde çeşitliliğe değer veriyoruz. Herkesin gerçek ve özgün benliğine sahip olabileceği kapsayıcı bir ortamı teşvik ediyoruz. Her zaman çalışmak için güvenli bir yerimiz olmasını temin ediyoruz. Tüm fikirleri açıkça paylaşıyor, dinliyor ve tartışıyoruz.



SONUÇ ALMAK İÇİN GÜÇLENDİRİYORUZ

Çıtayı yüksek tutuyor ve çalışma arkadaşlarımıza gerektiğinde ellerinden gelenin fazlasını yapacakları konusunda güveniyoruz. Bir şeyi bilmediğimizi kabul etmekten korkmuyoruz ve başkalarının ilerlemesini sağlamak için görevleri devrediyoruz. Başarılarımızı birlikte açıkça kutluyoruz.

BİR R4K4M VEREBİLİR MİSİN?

KONE'nin dünya çapında yaklaşık 150 milliyeti temsil eden 60.000'den fazla çalışanı bulunmaktadır.¹ Her gün müteahhitler, bina sahipleri, tesis yöneticileri ve benzerlerinin yanı sıra mimarlar, resmi yetkililer ve danışmanlar dâhil birçok müşterisiyle çalışıyoruz.

6,700,000,000

2050² yılında dünyada 6,7 milyar insanın şehirlerde yaşayacağı tahmin ediliyor. Şehirler büyüdükçe, akıllı ve sürdürülebilir çözümlerimizle kentsel yaşamın akışını geliştirmeye katkıda bulunuyoruz.



Çoğu Asya-Pasifik bölgesinde bulunan 60'tan fazla ülkede faaliyet gösteriyoruz.

Kültüre olan tutkumuzu şekillendirmek için 25.370 çalışma arkadaşımız şu soruyu yanıtladı: KONE için birlikte ne tür bir kültür, değerler ve çalışma biçimleri geliştirmemizi istersiniz? (2020'de). Yanıtların %65'inden fazlası operasyonlardan geldi.

2020'de çalışanlarımız tarafından KONE Fikir Akışı aracına yaklaşık 2.300 yenilik sunuldu.

KONE çalışanlarının yenilikçi olmalarına yardımcı olmak için sunulan araç, parlak fikirleri ticari gerçekliğe dönüştürmenin bir yolunu sunuyor

¹ 2021'de
² Birleşmiş Milletler 2018

KONE'nin her gün çalıştığı müşteri sayısı

>550,000 MÜŞTERİ

Kalite, müşterilerimizin bir ortak olarak KONE'yi seçmelerinin en önemli nedenlerinden biridir.

GÜVENLİK EN BİRİNCİL ÖNCELİĞİMİZDİR

Farkındalığı artırmak ve güvenlik kültürümüzü daha da geliştirmek için KONE 2012'den bu yana her yıl küresel bir güvenlik haftası düzenlemektedir.

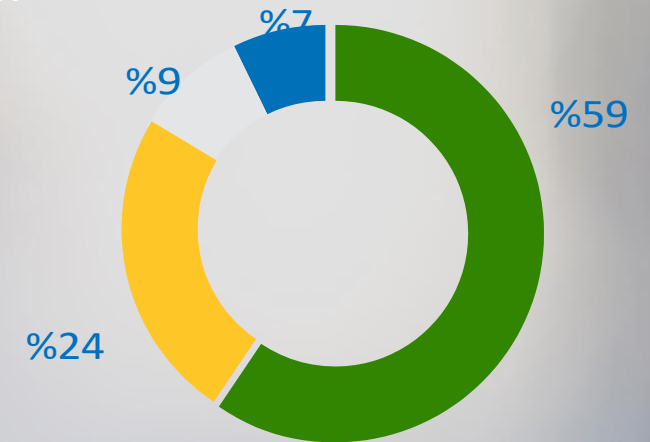
KONE'de bir milyon saatlik çalışma başına meydana gelen yaralanmaya neden olan olayların sayısı yıllar içinde önemli ölçüde azalmıştır.



ÇALIŞMA ARKADAŞLARIMIZIN YARISINDAN FAZLASI HER GÜN SAHADA

İş kategorisine göre çalışanlar, 2020

- Bakım ve modernizasyon
- Yeni ekipman, satış ve montaj
- İdari, BT ve Ar-Ge
- İmalat



> Çevrimiçi tartışmalar ve çalışan anketlerinden dünya genelinde KONE çalışanlarının 35.000 yorumu toplanmıştır. Bunlar 2020 yılında KONE'nin değerlerini yenilemek için analiz edildi ve dikkate alındı.

83%

2020'de liderlik pozisyonlarına alınan harici çalışanların %83'ü o ülkeden yerel adaylardı.

HERKESİ İŞİN İÇİNE DÂHİL ETTİĞİMİZDE HARİKA ŞEYLER OLUR

KONE'nin gerçekleştirdiği kültür araştırması, çalışanların katılımcı olma duygusunu destekleyen bazı alışkanlık ve davranışların açıklık ve güven, kişisel aidiyetin teşvik edilmesi ve çalışanların öncülük ettiği inovasyon olduğunu ortaya çıkardı. Bu davranışları siz kendi günlük işlerinizde nasıl sergiliyorsunuz?

Açık sorular sormak, geri bildirim almanın ve başkalarına düşüncelerini ve fikirlerini paylaşmaları için ilham vermenin kesin ve basit bir yoludur. Kendimiz ulaşılabilir olarak, başkalarını da karşılığında açık olmaya ve güvenmeye davet ediyoruz.

Bunu yapmaya yetkin olduğumuzu bildiğimizde, sahiplenme ve inisiyatif gösterme güvenini kazanırız. Başkalarını destekleyerek onları yeni şeyler tecrübe etmeye ve denemeye teşvik ediyoruz.

Birbirimizi işin içine dâhil ederek katılımını sağlamak, yaklaşımlarımızı paylaşmak ve tartışmak ve hatalarımızdan ders çıkarmak için çaba gösterdiğimizde parlak fikirler hayat bulacaktır.

BİR EKİBE DÂHİL OLDUĞUMUZU HİSSETTİĞİMİZDE

VÜCUDUMUZ
ENDORFİN
SALGILAR

DİĞERLERİNİN ARKAMIZI
KOLLADIĞINI
BİLDİĞİMİZDEN
RAHATLARIZ

AKSİLLİKLERİ BİR
DERS OLARAK
GÖRÜRÜZ

KENDİMİZİ
DAHA HAFİF
HİSSEDERİZ



FOTOĞRAF: DANITA VINCENTE MAYORAL

FARKLILIKLARIMIZ GÜCÜMÜZDÜR

Her birimiz kişiliğimiz, görünüşümüz, becerilerimiz, geçmişimiz ve diğer birçok özelliğimiz açısından benzersiziz. Olması gereken de tam olarak bu. Yeniliği teşvik etmemize, en iyi İnsan Akışı deneyimini yaratmamıza ve daha iyi, daha sürdürülebilir şehirler inşa etmemize olanak sağlayan şey, farklı bakış açılarımızdır.

→ KONE Amerika Yetenek Yönetimi ve Öğrenim bölümünden Danita Vicente, kendi deneyimini şöyle aktarıyor:

“Finlandiya'daki küresel bir proje için ilk tasarım toplantılarına davet edildiğimde, deneyimlerime dayanarak sistemi nasıl organize etmemiz gerektiğine dair fikirlerle geldim. Ancak sistemin kuruluşumuza getireceği karmaşıklıkları öğrendikten ve başkalarının bakış açılarını dinledikten sonra görüşlerim tamamen değişti. Burada bulunmak, nedenleri başkalarına kendime güvenerek aktarmamı ve belirli kararların neden alındığını anlamalarına yardımcı olmamı sağladı.”

2030
İTİBARIYLA
%35

KONE, 2030 yılına kadar yönetici düzeyindeki kadınların oranını %35'e çıkarmayı taahhüt etti.

→ BU BÖLÜMDE BİRLİKTE DAHA İYİ ÇALIŞMAMIZA YARDIMCI OLAN UYGULAMALARI NASIL PEKİŞTİREBİLECEĞİMİZİ KEŞFEDECEĞİZ.

HEPİMİZ KENDİ İŞİMİZDE UZMANIZ

BU ARKADAŞLARIMIZ KENDİLERİNİ EŞSİZ KILAN NİTELİKLERİNİ AÇIKLIYOR. SİZİN BENZERSİZ BECERİLERİNİZ NELER?



FOTOĞRAF: MATHILDA CHUA

"İnsanlara eşit davranırım ve herkesin yorumlarına açığım. Bu bana sık sık düşüncelerini nasıl kelimelere dökceğimi gerçekten bildiğimi söyleyen ekip arkadaşarımla ilişki kurmama yardımcı olan eşsiz bir yetenek."

Mathilda, Singapur



FOTOĞRAF: MOHAMMED AIYAZ

"Çalışma arkadaşarım genellikle olayların olumlu tarafını gördüğümünden çözüm aramak için bana gelirler. Onları desteklemek ve birlikte gelişmek için kendi benzersiz becerilerime ve deneyimlerime güveniyorum."

Mohammed, Birleşik Arap Emirlikleri



FOTOĞRAF: ALJA LEPISTÖ

"Yarı İsviçreli ve yarı Finlandiyalı olmanın farklı bakış açılarına değer vermemi, empati kurmamı ve esnek olmamı sağladığını düşünüyorum. Çok kolay ilham alıyorum ve sürekli olarak bir şeyleri iyileştirmenin yollarını buluyorum."

Alja, Finlandiya



"İnovasyon bir ekip sporudur - birlikte çalışan insanlarla ilgilidir. Yeni fikirlere değer vermek ve bunları denemek inovasyon için temeldir. **Risk almazsak ve bazen de başarısız olmazsak, inovasyon bir kural değil bir istisna olmaya devam edecektir.** Meraklı olmak, başkalarından bir şeyler öğrenmek ve "neden" sorusunu daha sık sormak hepimizin uygulayabileceği basit eylemlerdir ve daha büyük eylemlerin yolunu açabilir!"

Maciej Kranz, EVP, KONE'de Baş Teknoloji Sorumlusu

İPUCU!
İlgilç değil,
İlgili olun.

NE DERSİNİZ?

- Açık uçlu bir soru sormaya ne dersiniz?
Soru sorma şeklimiz sohbet esnasında fark yaratabilir.

Kapalı sorular gerçekleri kontrol etmek için faydalı olsa da, bilgi toplamak ve paylaşmak istediğimizde açık sorular daha fazla işe yarar. .



ÇALIŞMA ARKADAŞLARIMIZI EKİBE DAHİL ETME VE ONLARLA İLETİŞİM KURMA YOLLARI:

"Yapmacık olmayan bir merak sergilerken dürüst ve saygılı olun"
"Çok basit bir şekilde sadece onları dinleyin"
"Onların da fikirlerini alın"
"Diyalog kurun ve tartışın" "Düzenli olarak bilgi alın"

KONE KÜLTÜR YOLCULUĞU ÇEVİRİMİÇİ

BAZI ÖRNEKLER

Toplantı iyi geçti mi?

KAPALI SORU

yerine

Toplantıda ne öğrendin?

AÇIK SORU

NEMLİ ANLAR

- İş yerinde değerli ve anlaşıldığınızı hissettiğiniz bir anı hatırlayın ve düşünün.
- Birinin ekibe dahil olduğunu hissettirmek için daha fazlasını yapabileceğiniz bir durumu hatırlıyor musunuz? Başkalarına güç vermek için ne yapabilirsiniz?



NEDEN DENEMİYORSUNUZ?

- Neden farklı bir ekipten veya bölümden bir iş arkadaşınızı öğle yemeği veya kahve molasında size katılmaya davet etmiyorsunuz? Sohbetiniz esnasında hangi fikirlerin ortaya çıkabileceğini asla bilemezsiniz.
- Neden herkesin bir konuşma fırsatı bulmasını sağlamıyorsunuz? İnsanların toplantılarda paylaştığı farklı bakış açılarına değerlendirmek için bir dakikanızı ayırın ve daha fazla şey öğrenmeye çalışın.

YARATICILIK

bir şey yaratmak için hayal gücünün veya özgün fikirlerin kullanılması.

En son ne zaman bir ara verip özgürce düşünmeye ve zihninizin dalıp gitmesine izin verdiniz?

En iyi nerede veya ne zaman düşünürsünüz? İşe giderken mi? Okurken mi?

BİRBİRİMİZİN KAÇILIMINI SAĞLADIĞIMIZDA HERKES KAZANIR

Müşterilerle toplantıya her zaman hazırlıklı gideriz. Ancak bu kendi gündemimizi dayatarak başlayacağımız anlamına gelmez. Hatta bunun tam tersini yaparız. Toplantılara giderken hiçbir şeyi varsayamayız! Müşterilerimizi iyi tanıyor olabiliriz, ancak kendi öncelikleri ve sorunları yine de bizim için sürpriz olabilir.

İşte bu nedenle biz her zaman toplantıya işlerinin nasıl gittiğini ve önceliklerinin ve hedeflerinin neler olduğunu öğrenmeye çalışarak başlıyoruz. Bu basit uygulamanın iki harika sonucu vardır.

İlk olarak, müşterinin öncelikleri ile KONE'nin bunları destekleme yolları arasında köprü kurmamıza yardımcı olur. Bu sadece dinlediğimizi göstermekle kalmıyor, aynı zamanda ideal çözümlere daha hızlı ulaşmak için de hayati önem taşıyor. Yani evet, hazırlıklı geliyoruz, ancak konuşmanın tüm amacı birlikte doğru çözümleri bulmak, salt bir fikir sunup ortadan kaybolmak değil.

İkincisi de, toplantıdaki herkesi ortak zorlukları çözmeye ve ortak fırsatlardan yararlanmaya odaklanan tek bir ekip olarak bir araya getirmeye yardımcı olur. Bu şekilde müşterilerimizle sürdürülebilir başarıya yönelik bir ilişki kurarız.

Toplantılar esnasında şahsen benim için işe yarayan bir alışkanlık da not almaktır. Bunu yaparak ne söyleyeceğimi düşünmek yerine dinlemeye odaklanıyorum.

Müşterilerle yakın çalışmanın güzelliği, birlikte neler başarabileceğinizi önceden asla bilememenizdir!

Anna Tiri, Birim Bakım Direktörü
KONE Asansör Finlandiya ve Baltık Bölgeleri →

"Her zaman müşterilerin işlerinin nasıl gittiğini ve önceliklerinin ve hedeflerinin neler olduğunu öğrenmeye çalışarak başlayın."



FOTOĞRAF: ANNA TIRI

ÇALIŞMAK İÇİN HARİKA BİR YER İLE İLGİLİ GÖRÜŞLERİNİZ NEDİR?



VE BUNU GERÇEKLEŞTİRMEDE SİZİN ROLÜNÜZ NE OLABİLİR?

KONU İLE İLGİLİ BİRKAÇ
DÜŞÜNCE:

"İnsanların olumlu tavır sergilediği, birbirini önemseyen ve desteklediği bir yer."

"Farklı kişiliklerin ve çalışma tarzlarının hoş karşılandığı bir yer."

"Karşılıklı iletişimin olduğu ve ilgi, beceri ve motivasyonumuza uygun projelerde çalışabileceğimiz bir yer."

"Yenilik yapmakta özgür olduğunuz, yeni beceriler edindiğimiz ve sınırları zorladığınız bir yer."



DIŞTAN İÇE DÜŞÜNMEK ve GÖRMEK

MÜŞTERİ ODAKLILIK KÜLTÜRÜMÜZÜN ÖNEMLİ BİR PARÇASIDIR. ANCAK MÜŞTERİLERİMİZE EN İYİ HİZMETİ VERMEK VE SON KULLANICILAR İÇİN DEĞER YARATMAK İÇİN DAHA GENİŞ BİR PERSPEKTİFE SAHİP OLMAMIZ GEREKİR.

Müşterilerimiz tam olarak neyin merkezinde? Kesinlikle sadece bizim dikkatimizin merkezinde değil. Onları çevreleyen insanlarla, trafikle, seslerle, kokularla, çeşitli son kullanıcı ihtiyaçlarıyla ve daha hızlı hareket etme fırsatlarıyla dolu kentsel ortamlardır. Trendlerin, teknolojilerin ve hizmetlerin baş döndürücü bir hızda geliştiği bir dünyadır.

Müşterilerimizi ve çevrelerindeki dünyayı merak etmek dıştan içe düşünmenin temelidir. Bu yaklaşımı benimsemek aynı zamanda ürünlerimize ve hizmetlerimize dışarıdan bir bakış açısı benimsemek anlamına gelir.

Kendimize etrafımızdaki dünyanın daha geniş perspektifinden baktığımızda değişimlerin hızını yakalayabiliyor muyuz? Daha da önemlisi, daha geniş bir bakış açısı şirket olarak bize hangi heyecan verici bakış açıları getirebilir? Kentsel yaşamın akışını daha da iyileştirmek için başka neler yapabiliriz?

Bu sorulara ancak dünyaya geniş bir ufuk ile yaklaşarak, dikkatlice dinleyerek ve asla varsayımda bulunmadan cevap verebiliriz.

Dıştan içe düşünmek hepimizin yapabileceği bir şey. Farklı insanlarla konuşarak, farklı kavramları keşfederek ve çeşitli medya araçlarını takip ederek muhtemelen tek başımıza ortaya koyamayacağımız fikirler ediniriz.

EMPATİ
GELECEKTE EN
ÖNEMLİ SÜPER
GÜÇ OLABİLİR
Mİ?



DİNLEME SANATI

Çevremizde olup bitenleri dikkatle dinlemek, önce kendi varsayımlarımızı bir kenara bırakmamızı gerektirir. Hepimizin günlük düşüncelerimizi etkileyen önyargıları vardır. Bazı araştırmalar başkalarının bakış açılarını görme ve duyma yeteneğimizi bulandırabilecek 200'den fazla farklı bilişsel önyargı olduğunu öne sürüyor. Bu önyargılar bizi hızlı kararlar alma ve fazla enerji harcama konusunda desteklerken aleyhimize de çalışabilir.

→ Gerçek şu ki, gerçeği olduğu gibi değil, algıladığımız gibi gözlemliyoruz.

Düşüncelerimizin her zaman kusurlu olduğunu bilmek ve bunu kabullenmek daha açık sorular sormamıza ve yeni keşiflerin yolunu açmamıza imkân verebilir. Ayrıca başkalarının görüşlerini dikkate almamıza ve daha iyi kararlar vermemize de yardımcı olabilir. Önyargılarımızın daha çok farkına vardıkça, dıştan içe düşünmeyi daha çok öğreniriz.

→ Başkaları dünyaya bakarken hangi bakış açılarını kullanıyor? Onlar için önemli olan nedir? Dıştan içe düşünmek ve dikkatle dinlemek, ortak zemini keşfetmemize yardımcı olacak ve nihayetinde daha iyi sonuçlar sağlayacaktır.

Biriyle tanışmadan önce varsayımlarınızı bir kağıda yazın. Sonra bu varsayımları bir kenara bırakmayı deneyin ve gerçekten dinleyin. Şaşırabilirsiniz.

DIŞTAN İÇE DÜŞÜNME
KAVRAMINI ANLAMAK



İÇTEN DIŞA yerine DIŞTAN İÇE

→ BU BÖLÜMDE PERSPEKTİFİMİZİ GENİŞLETMEMİZE VE DIŞTAN İÇE DÜŞÜNMEMİZE İMKAN VEREN BAZI DAVRANIŞ VE UYGULAMALARI KEŞFEDECEĞİZ.

FARK YARATMAK İÇİN FIRSATLARI KEŞFETMEK



Aydınlatma tasarımcısı Jukka Korpihete, "Dinleme yeteneği işimde ihtiyaç duyduğum en önemli niteliklerden biri," diyor. "Kullanıcıların ne istediğini ve neye ihtiyaç duyduğunu öğrenmek için sürekli görüşmeler yapan ekiplerimiz var. Gözlerinizi ve kalbinizi açık tutmalı ve her zaman yeni bir şeyler öğrenmeye hazır olmalısınız".



İspanya'da servis teknisyeni olarak çalışan Jesus González, KONE 24/7 Bağlı Hizmetleri müşterilere nasıl açıkladığını anlatıyor: "Aylık servis işlemleri için gelen kişi benim, ancak sistem gece gündüz düzgün çalışmasını sağlamak için asansörü durmaksızın izliyor ve analizler gerçekleştiriyor. Günümüzde 200'den fazla parametreden gelen verileri analiz etmek mümkün. Sistem, kapı açma ve kapama davranışı, asansör boşluğundaki konum ve hareket, kullanım istatistikleri, durma hassasiyeti, katedilen mesafe ve çalışma süresi gibi faktörleri izleyebiliyor."



Görme engelli veya kısmen gören insanlar için bir navigasyon uygulaması olan BlindSquare'i geliştiren şirket olan MIPSsoft'un CEO'su Ilkka Pirttimaa, "Asansörlerin düğmelerinin yanında zaten Braille alfabesiyle yazılmış yazılar oluyor, ancak kör olan çok az kişi Braille alfabesini biliyor," diyor. Görme engelli kişiler için bu harika bir uygulama. Pirttimaa, "Braille alfabesiyle yazılmış bir metni seslendiren uygulama, kullanıcının asansörü çağırmasına ve yönlendirme komutları ile doğrudan istediği kata gitmesine olanak tanıyor," diyor.



Singapur'un Aedas şehrinde bir mimar olan Miguel Falcao Fernandes, KONE Elevator Planner gibi dijital araçların tasarım profesyonellerinin minimum çabayla mümkün olan en iyi insan akışı çözümlerini planlamasına nasıl yardımcı olduğunu anlatıyor: "KONE'nin planlama araçlarıyla çok daha erken bir aşamada net bir vizyona sahip oluyoruz. Biz sadece parametreleri giriyoruz ve daha ilk konsept aşamasında değerli verilere anında erişim sağlıyoruz."

Tüm bu hikâyeler hakkında daha fazla bilgiyi www.kone.com adresinde bulabilirsiniz.

DİNLE VE ÖĞREN

Kentleşme ve dijitalleşmenin şehirlerde yaşama, çalışma ve hareket etme şeklimizi nasıl değiştirdiğini araştıran bir KONE podcast'i olan The Flow of Urban Life'i dinleyin ve abone olun.

KONE.com'u ziyaret edin ve ilham almak ve akıllı binalardan işbirliğine, üretkenlik ve refaha kadar çok çeşitli konularda sohbetlere katılmak için sosyal medyada KONE'yi takip edin.



Bölgenizdeki son etkinliklerden haberdar olmak için ülkenizin veya yerel topluluğunuzun basın bültenlerini ve sosyal medyadaki gönderilerini takip edebilirsiniz.

Ayrıca, ülkenizin sürdürülebilirlik açısından ne tür planlar yaptığını ve hedefler belirlediğini öğrenin.

DIŞTAN İÇE KENDİNİ ONLARIN YERİNE KOY

– BİR ALIŞTIRMA

MÜŞTERİLERE DEĞER YARATMANIN YOLU, ONLAR İÇİN NEYİN ÖNEMLİ OLDUĞUNU ÖĞRENMEKTİR.

KONE'de, farklı ihtiyaçları ve beklentileri olan çok çeşitli müşterilerle çalışıyoruz.

Her zaman güvenlik, kalite ve sürdürülebilirliği göz önünde bulundurur ve bunları korumak için müşterilerimiz ve ortaklarımızla birlikte çalışırız.

Müşterilerimiz genellikle başka nelerle ilgilenir?

Hizmet verdiğimiz farklı müşteri türlerini ne kadar iyi tanıdığınızı öğrenmenize yardımcı olacak bir alıştirma.

Bu sekiz farklı müşteri tipini olası ihtiyaç ve beklentileriyle eşleştirin.

Sarı yapışkan notların üzerindeki kutulara, o müşteri tipi için uygun olan taleplere karşılık gelen harfi yazın.

En yaygın yanıtları sayfanın altında bulacaksınız!

- Farklılaşma, gelişmiş insan akışı ve kullanıcı deneyimi
- Cazip mülk ve yatırım (ömür boyu değer)
- Maliyet optimizasyonu ve risk yönetimi
- Çevre üzerindeki etkinin azaltılması

Güvenilirlik ve bilgi akışı
Erişilebilirlik ve kullanıcı deneyimi

- Toplam sahip olma maliyeti
- Güvenilir bakım ve modernizasyonlar
- Öngörülebilirlik
- İyileştirilmiş iş süreci

- İtibar ve yüksek müşteri memnuniyeti
- Çözüm seçenekleri ve teknik ayrıntılar
- Optimize edilmiş maliyetler ve yaşam boyu değer
- Mevzuat, güvenlik, sürdürülebilirlik, bakım hakkında bilgi

- İhtiyaçlara cevap veren ve amaca uygun çözüm
- Risk yönetimi
- Maliyet optimizasyonu
- Sorunsuz kurulum süreci

- Binanın çekiciliğinin artırılması
- Mülkün yaşam boyu değerinin yükseltilmesi
- Gelişmiş insan akışı
- Erişilebilirlik ve kullanıcı deneyimi

- Dizayn esnekliği
- Fonksiyonel dizayn ve alımlı bina
- Çevre üzerindeki olumsuz etkilerin azaltılması
- Gelişmiş insan akışı
- Geliştirilmiş erişilebilirlik ve kullanıcı deneyimi

- Güvenilir işletim ve bakım
- Erişilebilirlik ve kullanıcı deneyimi
- Binanın çekiciliğini ve yaşam boyu değerinin geliştirilmesi
- Gayrimenkulün yaşam boyu değerinin yükseltilmesi

APARTMAN
SAKINLERİ VE SON
KULLANICILAR

KONUT
KOOPERATİFİ

TESİS
YÖNETİCİSİ

MÜLK SAHİBİ

MÜTEAHHİT

DANIŞMAN

YATIRIMCI

MİMAR

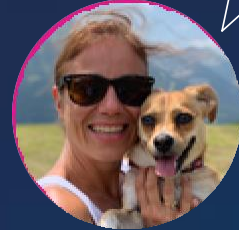
MÜTEAHHİT = G
MÜŞAVİR = B
MİMAR = H
KONUT KOOPERATİFİ = D
TESİS YÖNETİCİSİ = F
MÜLK SAHİBİ = C
GAYRİMENKUL KOMİSYONCUSU = AS

CEVAPLAR
APARTMAN SAKINLERİ VE SON KULLANICILAR = E

DÜNYAYI BİR BÜTÜN OLARAK GÖRMEK MÜŞTERİLERİN ÖTESİNE GEÇER

İŞTE DÜNYANIN DÖRT BİR YANINDAKİ KONE ÇALIŞANLARI İÇİN DİŞTAN İÇE DÜŞÜNCENİN NE ANLAMA GELDİĞİNE İLİŞKİN BAZI ÖRNEKLER:

"Bu yalnızca müşterilerin değil, ortakların, çalışma arkadaşlarının ve parçası olduğumuz ekosistemlerin de dahil olduğu farklı perspektiflerden düşünmekle ilgili."
– Maelle, Fransa



FOTOĞRAF: MAELLE PERNELLE

"Çevrenizdeki ortamdan öğrenmektir – piyasada inovasyonun nasıl gerçekleştiği ve müşterilerin seçimlerinin gerçek zamanlı olarak nasıl değiştiği ile ilgilidir."
– V Premkumar, Hindistan

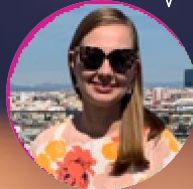


Peki ya siz?
Sizin dıştan içe düşünceye bakışınız nedir?
Çalışma biçiminizi ne şekilde etkiler?

"Öğrenmek için sürekli olarak harici taraflarla ilişki kurmak ve harici eğitim, okuma ve dinleme yoluyla becerilerimizi geliştirmeye devam etmektir."
– Maria, Finlandiya



"Bu, işimizi harici etkenler bazında anlama ve uyarlamaya yönelik bir kararlılıktır."
– Tom, İngiltere



"Çevremizde bir ortaklar ağına ihtiyacımız olduğunu anlamaktır."
– Rita, Singapur



ALIŞILMIŞIN DIŞINA ÇIKIN

Şehirleri yaşamak için daha iyi yerler haline getirmek için kimlerle çalışıyorsunuz?

Daha iyi şehirleri şekillendirmek için gelecekte ne tür işbirliklerine ve kimlerle birlikte çalışmaya ihtiyacımız olacak?

KONE ÇALIŞANLARINA UYGUN ÖĞRENİM PLATFORMLARINI İNTRANETİMİZDEN KEŞFETMEYİ UNUTMAYIN.



İPUCU
Dünyanın dört bir yanındaki açık üniversiteler her yıl onbinlerce esnek ve uzaktan eğitim imkanı sunuyor.

NASIL İLHAM BULABİLİR VE BUNU ÇALIŞMA ARKADAŞLARINIZLA NASIL PAYLAŞIRSINIZ?

SÜRDÜRÜLEBİLİRLİĞİ HER GÜN TERCİH ETMEK

HEDEFİMİZ SÜRDÜRÜLEBİLİRLİĞİN HER ALANINDA
LİDER OLMAKTIR.

Sürdürülebilirliğin kültürel temel ilkelerimizden biri olması, yaptığımız her şeyde çevreyi, çeşitliliği ve kapsayıcılığı, etiği ve dürüstlüğü benimseyen bilinçli seçimler yapmamız anlamına gelir. Bu seçimler, sürdürülebilir, döngüsel ve karbon nötr toplumlara geçişi sağlar.

Bizler kendimizi herkes için daha iyi kentsel ortamlar yaratmaya adanmış, müşterilerimizi, tedarikçilerimizi ve ortaklarımızı iklim ve çevresel etkiler konusunda bir araya getirdik.

Çeşitlilik ve kapsayıcılık kültür ve değerlerimizle bütünleştirilmiştir. İnsanlara gerçekte oldukları gibi değer verdiğimizde, inovasyonun ve çalışma topluluklarının geliştiğine inanıyoruz. Bu nedenle hakkaniyet ve fırsat eşitliğini vicdanen savunuyoruz.

İşimizi sorumlu bir şekilde yürütmekten ve doğru olanı yapmaktan gurur duyuyoruz.

Örneğin çevre ile ilgili bir sorun hakkında farkındalığı artırarak, önyargılarımızın daha fazla farkına vararak ve KONE'nin Davranış Kurallarını öğrenerek hepimiz sürdürülebilirliğe günlük eylemlerimizle katkıda bulunabiliriz.*

Sürdürülebilirlik çabalarına hangi yollarla katkıda bulunabilirsiniz?

→ BU BÖLÜMDE
SÜRDÜRÜLEBİLİRLİKTE İLERLEMeye
YARDIMCI OLAN DAVRANIŞLARI
KEŞFEDECEĞİZ.

* Daha fazla bilgi için 29. Sayfaya bakınız.



KÜRESEL BİR ÖNCELİK

Dünyanın sosyal sorunlar ve iklim değişikliğiyle mücadele için ne kadar yavaş harekete geçtiği konusunda hayal kırıklığına uğramak çok normal. Bunu hepimiz yapıyoruz ama değişim çok yakın. Sürdürülebilirlik için daha fazla siyasi ve düzenleyici çerçeveler uygulamaya kondukça, büyük finans kurumları da aynı çizgiye geliyor. Başka bir deyişle, ekonomilerimizin kuralları ve kimin kiminle iş yaptığı yeniden belirleniyor. Rakamlarınızın hem çevre hem de sosyal anlamda çevreci olduğunu gösterebilmek her zamankinden daha önemli hale geliyor.

→ Sürdürülebilir olmayan bir iş
olamaz.

Sektör lideri olarak salt yükümlülüklerimizi yerine getirmek yerine daha ileriye gitmeyi ve dönüşümü yönlendirmede üzerimize düşeni yapan aktörlerden biri olmayı seçiyoruz. İnsanlara nasıl davrandığımız, çevreye nasıl özen gösterdiğimiz ve işimizi nasıl yürüttüğümüz nihai olarak müşterilerimizin işleri ve son kullanıcılarımız için önemlidir. Bazılarının dediği gibi, sürdürülebilirlik bir bulmacaysa, o zaman bizimkinin mümkün olan en güçlü parça olduğundan emin olalım.

ŞEHİRLERİN SÜRDÜRÜLEBİLİR BİR ŞEKİLDE BÜYÜMESİNE YARDIMCI OLMAK

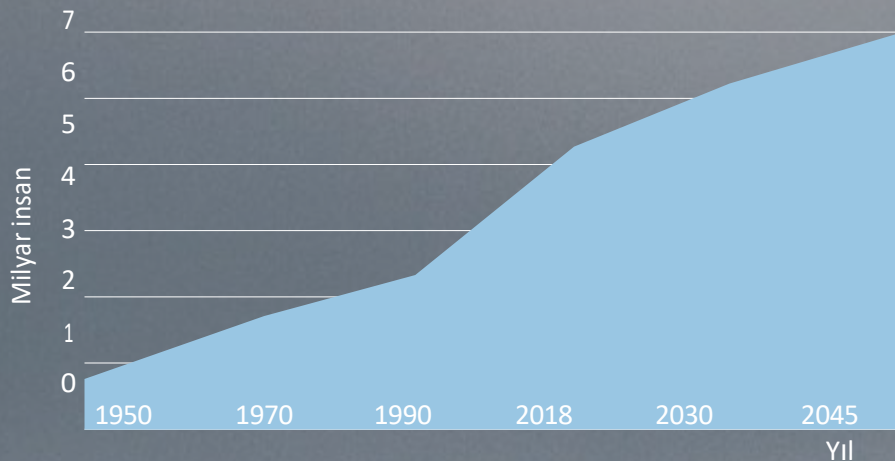
KONE olarak hedefimiz kendi sektörümüzde ve ötesinde sürdürülebilirlik konusunda lider olmaktır. Daha iyi kentsel ortamlar yaratmaya yardımcı olmak için binalarının yaşam döngüleri boyunca müşterilerimizle ortak oluyoruz. Bu şekilde sürdürülebilirlik hedeflerine ulaşmalarına da yardımcı oluyoruz.

Küresel sıcaklıklar artıp bir dizi etkiyi tetikledikçe, şehirlerin nasıl çözümün bir parçası olabileceğini ve bu değişiklikleri nasıl azaltıp bunlara uyum sağlayabileceğini anlamaya yönelik artan bir ihtiyaç söz konusu.

KONE'nin 2020'deki iklim taahhüdünün sektördeki en iddialı taahhüt olduğunu biliyor muydunuz?

6 MİLYAR

2045 yılına kadar şehirlerde yaşayan insan sayısının 6 milyara ulaşacağı tahmin ediliyor.



%40

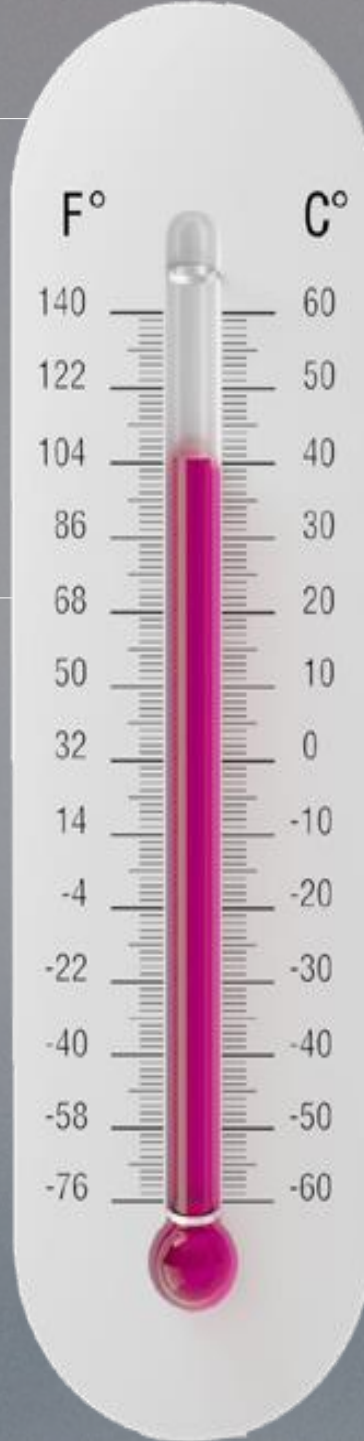
KENDİMİZİ BİLİM TEMELLİ HEDEFLER GİRİŞİMİNE (SBTI)¹ ADADIK:

Ana hedeflerimizden biri ürünlerle ilişkili sera gazı emisyonlarımızı 2030 yılına kadar 2018'deki hedefimize göre %40 azaltmaktır. Bu hedefe ulaşmak için attığımız adımlar müşterilerimizin karbon ayak izlerini azaltmalarına yardımcı olacak ve daha sürdürülebilir tedarik zincirlerine katkıda bulunacaktır. Diğer bir hedef ise 2018'den 2030'a kadar kendi operasyonlarımızdaki mutlak emisyonları %50 azaltmaktır.

FAALİYETLERİMİZİ 2030'A KADAR KARBON AÇISINDAN NÖTR HALE GETİRMEYİ TAAHHÜT EDİYORUZ.

¹ Bilime dayalı hedefler şirketlere Paris Anlaşması hedefleri doğrultusunda emisyonları azaltmaya yönelik açıkça tanımlanmış bir yol sunar. Dünya çapında birçok işletme hâlihazırda Bilime Dayalı Hedefler girişimi (SBTi) ile çalışıyor. Daha fazla bilgi için <https://sciencebasedtargets.org/> adresini ziyaret edin.

Çözümlerimizin tüm kullanım ömrü boyunca çevresel etkisini göstermek için Çevresel Ürün Beyanları (EPD) yayınlıyoruz. Ayrıca daha sağlıklı yaşam ortamlarına yönelik artan ihtiyaca yanıt olarak ürünlerimizin malzeme içeriği ve sağlık üzerindeki etkileri hakkında bilgilendirme için Sağlık Ürün Beyanları (HPD) yayınlıyoruz. Daha fazla bilgi için <https://www.kone.com/en/product-and-services/green-building/lifecycle-impact-assessments/> adresini ziyaret edin.



TEK BİR KONE EKİBİ OLARAK SÜRDÜRÜLEBİLİR ŞEHİRLER YARATMADA FARK YARATIYORUZ

EN SÜRDÜRÜLEBİLİR ÜRÜNLERİ SUNUYORUZ.

KONE'nin yenilikçi ve enerji açısından verimli ürün yelpazesi ve sağlıklı, işlevsel ve sürdürülebilir malzemelerle çevreci binaları desteklediğini biliyor muydunuz? Ayrıca ürünlerimizin çevresel etkileri hakkında şeffaf belgeler sunuyoruz.

DAHA SÜRDÜRÜLEBİLİR BİR GELECEĞE KATKIDA BULUNUYORUZ.

Karbon nötr operasyonlar için nasıl çaba gösterdiğimizi biliyor musunuz?

ÇALIŞANLARIMIZA YETKİNLİK KAZANDIRIYOR VE EN YETENEKLİ KİŞİLERİ ÇEKİYORUZ

KONE'nin işe alımda adil uygulamaları hayata geçirdiğini ve esnek düzenlemeler ve sağlıklı bir iş-yaşam dengesini destekleyerek benzersiz kariyer yolları sağladığını biliyor muydunuz?

ORTAKLARIMIZ VE İÇİNDE FAALİYET GÖSTERDİĞİMİZ TOPLUMLARIN REFAHINA KATKIDA BULUNUYORUZ

Yaklaşık 30.000 tedarikçi ile çalıştığımızı ve değer zincirimizin tamamında olumlu bir etki yaratmaya kararlı olduğumuzu biliyor muydunuz?

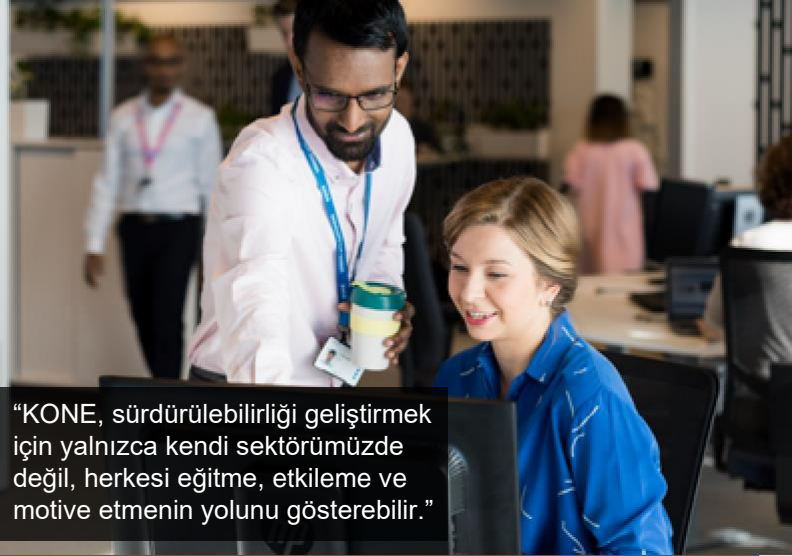
KONE'nin faaliyet gösterdiğimiz 60'tan fazla ülkede ekonomik kalkınmaya nasıl katkıda bulunduğunu öğrenin.

[KONE.COM/SUSTAINABILITY](https://www.kone.com/sustainability) ADRESİNDEKİ SON SÜRDÜRÜLEBİLİRLİK RAPORUMUZDA DAHA FAZLA BİLGİ BULABİLİRSİNİZ

HERKES İÇİN SÜRDÜRÜLEBİLİR BİR GELECEK İNŞA ETMEK

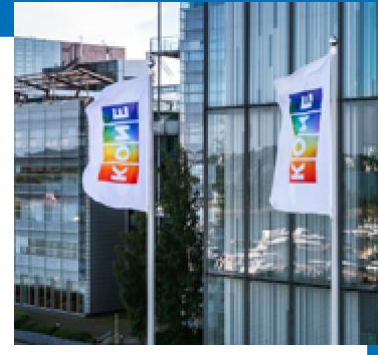
SÜRDÜRÜLEBİLİRLİK HEDEFLERİMİZİ YÜKSELTİRKEN VE İŞİMİZİN HER ALANINA DERİNLEMESİNE YERLEŞTİRİRKEN, DÜNYANIN DÖRT BİR TARAFINDAKİ ÇALIŞMA ARKADAŞLARIMIZIN KONUYLA İLGİLİ SÖYLEDİKLERİ:

“Sürdürülebilirlik gerçekten de dünyanın karşı karşıya olduğu önemli sorunlardan biri. Bunun farkında olan bir şirkette çalışmaktan gurur duyuyorum.”



“KONE, sürdürülebilirliği geliştirmek için yalnızca kendi sektörümüzde değil, herkesi eğitime, etkileme ve motive etmenin yolunu gösterebilir.”

“Hepimiz daha sürdürülebilir olmak için üzerimize düşeni yaparsak, dünya daha uzun süre yaşanabilir bir yer olacak.”



“KONE kendi ürünlerimizi ve çalışma yöntemlerimizi geliştirmeye çok odaklansa da, iklim krizini ve doğa kaybını tek başına çözemez. Müşterilerimizi, ortaklarımızı, tedarikçilerimizi ve onların tedarikçilerini bize katılmaya davet etmek istiyoruz.”

“Şirketin büyümesi ve müşterilerimizle sürdürülebilir başarı için tek bir KONE ekibi olarak pozitif değişimi sürekli olarak benimsemeye devam edelim.”

DAHA ÇEŞİTLİ, EŞİT VE KAPSAYICI BİR KONE NASIL BİR ŞİRKET OLUR?

Farklılıklarımızı kucaklamak, yaratıcı ve yenilikçi potansiyelimizi ortaya çıkarmanın anahtarıdır. Kapsayıcılığı, iş arkadaşlarımızın tüm benliklerini işe koymaları ve yeni fikirleri ve kavramları açık ve güvenle paylaşmaları için yetkin hale getirilmesi açısından esastır. Ancak kapsayıcı bir ortamı teşvik ettiğimizde çeşitlilik gelişebilir ve gerçek eşitliğe ulaşılabilir.

“KONE çeşitlilik, eşitlik ve kapsayıcılık konularında ileriye doğru büyük adımlar attı. Bu konu benim için gerçek bir tutku ve KONE’de bu konuda yarattığımız farkındalıktan gurur duyuyorum. Kendimize ve mevcut duruma sürekli meydan okuyarak, birbirimizi kollayarak, konuşarak ve sürekli öğrenerek çeşitliliği artırmak ve kapsayıcı ve adil bir ortamı teşvik etmek için hepimiz daha fazlasını yapabiliriz.”



MATHEW HARRIS
Küresel Çeşitlilik ve Kapsayıcılık Uzmanı

FOTOĞRAF: MATHEW HARRIS VE OĞLU EZRA



DOĞRU ŞEYİ YAPMAK İÇİN SADECE KURALLARI TAKİP ETMEKTEN DAHA FAZLASINI YAPABİLİRİZ. BU DOĞRULUK, DÜRÜSTLÜK VE TARAFSIZLIK TAAHHÜDÜMÜZÜ DEVAM ETTİRMEKLE İLGİLİDİR.

Davranış Kurallarımızı ve bize rehberlik eden diğer önemli politika ve talimatları burada bulabilirsiniz.

DUR VE DÜŞÜN
BUGÜN ETİK KARARLAR
ALİYOR MUSUN?

SÜRDÜRÜLEBİLİR KALKINMA
Gelecek nesillerin kendi ihtiyaçlarını karşılama yeteneğinden ödün vermeden bugünün ihtiyaçlarını karşılayan kalkınma.
Kaynak: Birleşmiş Milletler

HER EYLEM ÖNEMLİDİR!

ÇALIŞMA ARKADAŞLARIMIZIN BİREY OLARAK SÜRDÜRÜLEBİLİR BİR GELECEK İNŞA ETMEYE YÖNELİK ATABİLECEĞİMİZ ADIMLAR HAKKINDAKİ GÖRÜŞLERİ:

FOTOĞRAF: NICOLE KÖSTER



"İster etkinliklerde, reklamlarda, işe seyahat etme şeklimizde, ister birbirimizle olan ilişkilerimizde olsun, sürdürülebilirliği günlük işlerimize nasıl dahil edeceğimiz konusunda ekip tartışmaları gerçekleştirilebilir."

NICOLE, ALMANYA

FOTOĞRAF: DANIELE CAPRA



"Küçük şeylerle başlayın: otomobilinizle seyahatleri optimize etmek, daha az kağıt kullanmak ve gerekmediğinde ışıkları söndürmek gibi."

DANIELE, İTALYA

JAMIE HICKS



"Sürdürülebilirliği düşüncelerimize ve değerlendirmelerimize aktif olarak dâhil edebiliriz. Müşterilerin hedeflerini anlamak ve onları nasıl destek verebileceğimizi belirlemek için zaman ayırabiliriz."

JAMIE, İngiltere
JAMIE, UK



FOTOĞRAF: BY NGOC ANH
TRAN

"Benimkinden farklı olan çeşitli görüşleri dinleyebilir ve başkalarının ne söyleyeceğini gerçekten duymak için önyargılarımızı bir kenara bırakabiliriz."

NGOC ANH, SİNGAPUR

→ SİZİN SÜRDÜRÜLEBİLİR ALIŞKANLIKLARINIZ NELER?
SÜRDÜRÜLEBİLİR ALIŞKANLIKLAR OLUŞTURMAYA BAŞLAMAK
İÇİN YAPABİLECEĞİNİZ BİRKAÇ ŞEY DÜŞÜNEBİLİR MİSİNİZ?



Kendimizi karbon nötrlüğüne adadık. Aldığımız en önemli önlemlerden biri de düşük emisyonlu araç filosuna geçiştir.



FOTOĞRAF: SVEN HULT

KALİTE VE GÜVENLİĞİ ARTIRMAK İÇİN FIRSATLARI KEŞFETMEK

"Fabrikalarda, ofislerde, müşterilerimizin tesislerinde ve müşteri değerinin yaratıldığı diğer her yerde Gemba* yürüyüşleri gerçekleştiriyoruz. Onları gerçeğe gözlemlemeye ve anlamaya, sürekli iyileştirme fırsatlarını ortaya çıkarmaya ve çalışma ekiplerini desteklemenin yeni yollarını bulmaya yönlendiriyoruz. Bu yürüyüşler açık diyalog ve işbirliğine dayanır. Bunlar yalnızca kalite ve güvenliği artırmak için değil, aynı zamanda ilişki kurmak ve tek bir KONE ekibi olarak çalışmak için de harika fırsatlardır."

SVEN HULT,
Kalite Başkanı, Modernizasyon, Finlandiya

*GEMBA,

Japonca'da "gerçek yer" anlamına gelir ve yalın uygulamalarda yaygın olarak kullanılan bir terimdir.

Buraya kadar
olanak saęlayan
kltr yaratan
temel hususları
inceledik...

...KENTSEL HAYATIN AKIŞINI İYİLEŞTİRMEMİZE

Ama

nemli bir
soru daha
var



İŞİMİZİ ANLAMLI KILAN NEDİR?

Hepimiz hayatta bir amaç ararız. Birlikte çalışarak bir fark yaratabiliriz.

Araştırmalar, birbirimize ne kadar çok yardım edersek, yaptığımız işten o kadar fazla anlam çıkarabileceğimizi gösteriyor. Bunun da üretkenliğimiz, katılımımız ve genel refahımız üzerinde olumlu etkileri vardır. Gerçekten de bir çalışma arkadaşımızla işbirliği yapmak ve ardından ona teşekkür etmek gibi basit bir eylemin onların güvenini ve özdeğer duygularını arttırdığı kanıtlanmıştır.

Peki, siz görevinizde kimlerle çalışıyorsunuz? Onların görüşlerini ve yol göstericiliğini hangi yollarla talep edersiniz? Onların fikirlerine ve geri bildirimlerine ne kadar açıksınız? Aldığınız tavsiye için takdirinizi nasıl gösterirsiniz? En iyi uygulamaları takdir ediyor ve paylaşıyor musunuz?

Hepimiz iş yerinde birbirimizin duygularını etkileyebiliriz. İşe aldığımız desteği takdir ederek ve **teşekkür** ederek başlayabilirsiniz

2 DIŞTAN İÇE DÜŞÜNÜYOR MUSUNUZ?

BAŞKALARINI DA AYNI ŞEYİ YAPMASI İÇİN TEŞVİK EDİYOR MUSUNUZ?

- Evet
 Biraz
 Hayır

1 KENDİNİZİ EKİBE DAHİL HİSSEDİYOR MUSUNUZ? ÇALIŞMA ARKADAŞLARINIZIN KATILIMINI TAM SAĞLIYOR MUSUNUZ?

- Evet
 Biraz
 Hayır

3 GÜNLÜKSÜRDÜRÜLE BİLİR KARARLAR ALIYOR MUSUNUZ? SÜRDÜRÜLEBİLİR ALIŞKANLIKLAR EDİNMELEİ İÇİN BAŞKALARINI DESTEKLİYOR MUSUNUZ?

- Evet
 Biraz
 Hayır

4

İŞİNİZ SİZE VE ÇEVRENİZDEKİLERE ENERJİ VERİYOR MU?

- Evet
 Biraz
 Hayır

DAHA YÜKSEĞİ HEDEFLEMİYİ HAYAL EDİN

Kimse bize idealist olduğumuzu söylemiyorsa, muhtemelen yeterince büyük hayaller kurmuyoruz demektir.

Kültür, insanın basitçe değiştirebileceği bir şey değildir. Kültür, her gün yaptığımız her eylemle gerçeğe dönüşen bir hayaldir.

Öyleyse tam potansiyelimize ulaşmak için birbirimize güç vermeyi başararak yaratabileceğimiz farkı hayal edin.

Tüm yaratıcılığımızı ve merakımızı ve ayrıca dünyada neler olup bittiğine dair tüm fikirlerimizi bir araya toplayabileceğimizi hayal edin. Sektörümüzde yapabileceğimiz ilerlemeleri ve müşterilerimizle birlikte yaratabileceğimiz avantajları hayal edin.

Yaptığımız her eylemin her zaman sürdürülebilir başarıyı sağlamak, iklim eylemini hızlandırmak, çeşitlilik ve kapsayıcılığı geliştirmek ve kentsel yaşamın akışını iyileştirmek amacıyla kullanılmasının dünya ve gelecek nesiller için faydalarını bir hayal edin.

Çok mu naif bir düşünce? Belki. Hedeflemeye değer mi?

%100 Evet!

BİRLİKTE BİR FARK YARATABİLİRİZ.

“

Tarihimiz boyunca KONE'nin başarısı güçlü kültürümüze ve değerlerimize dayanmaktadır. Zorlukların üstesinden gelmek işimizi daha da güçlendirmenin bir yolu olmuştur. KONE büyümeye devam ederken, her birimizin şirketimizi geliştirmede ve kültürümüzü ilerletmede oynayacağı bir rol mutlaka vardır. Harika bir ekip çalışmasıyla yolculuğumuz, yeni müşteri ilişkileri kurmak ve değişen piyasa ortamıyla mücadele etmek için kendimizi yenilememizi sağladı. Bu bize yol gösteriyor: birlikte çalışarak başarılı olacağız!



HENRIK EHRNRÖÖTH,
CEO ve Başkan, KONE 7

