

KONE



4,2 s

↑ FLOOR
6th



AKILLI SERVİS BURADA

KONE 24/7 Connect

Asansörler ve yürüyen merdivenler için yeni akıllı servis burada: KONE 24/7 Connect. Peki, "akıllı servis" ne anlama geliyor?

Gün boyunca verileri gözleyip, bu verileri bir arızaya ya da bozulmaya yol açmadan önce potansiyel problemleri çözüme kavuşturmamızda bize yardımcı olabilecek akıllı kararlar almak için kullanıyoruz. Böylelikle, ekipmanınızda bir şeyler yanlış giderse bunu hemen haber alıp, çoğunlukla bizi aramanıza bile gerek kalmadan ilgili tedbirleri uygulamaya koyabileceğiz.



KONE 24/7 CONNECT HİZMETİNDEN NASIL FAYDALANIRIM?

KONE 24/7 Connect hizmetiyle artık daha iyi öngörülerde bulunabileceğiz, daha iyi bakım sağlayabileceğiz ve bir arıza yaşanmadan önce gerekli tedbirleri uygulayabileceğiz. Bu da sizin için artan güvenlik, tam şeffaflık ve gönül rahatlığı anlamına geliyor.

DAHA AKILLI – ÖNGÖREN BAKIM

Asansör ve yürüyen merdivenler şimdi en son teknolojileri kullanarak kendileri hakkında bilgi verebilecek. Artık teknisyenlerimiz henüz bir sorun yaşanmadan önce müdahalelerde bulunabilecek. Böylece daha az arıza ve daha hızlı tamir ile ekipmanınızı gönül rahatlığıyla kullanabileceksiniz.

DAHA GÜVENLİ – 7/24 İZLEME

Asansörler 7/24 çalışıyor. Biz de öyle... Olası bir problemin yaşanması durumunda, sağlanan ayrıntılı bilgilerden yola çıkarak, soruna neyin sebep olduğunu ve durumun ne kadar acil olduğunu öğrenebiliyoruz. Gün boyu izlemeye kalarak, ani bir arıza durumunda hızlı bir şekilde müdahale fırsatımız oluyor.

DAHA ŞEFFAF – EŞ ZAMANLI TAKİP

Kritik bir arızanın tespit edilip bir teknisyene uyarı verilmesi durumunda derhal bilgi alabilirsiniz. Bu da, bize bildirmeden önce bile problemden haberdar olmanızı ve böylelikle zamandan tasarruf etmenizi sağlar. Ekipmanınızda neler olup bittiği hakkında bilgi sahibi olduğunuzda, gelecekteki ihtiyaçlara yönelik önceden plan yapıp bütçenizi ona göre ayarlayabilirsiniz.



KONE 24/7 CONNECT İLE HANGİ HİZMETLERİ ALACAĞIM?



EKİPMANLARINIZIN DURUMU HAKKINDA AYRINTILI BİLGİLER

Ekipmanlarınızın sağlıklı çalışması ve bakım ihtiyaçları hakkında güvenilir, gerçek zamanlı ve detaylı veriler.



HEDEFE YÖNELİK VE ÖZELLEŞTİRİLMİŞ BAKIMLAR

Ekipmanınızın mevcut durumu gözetilerek daha kapsamlı bir şekilde özelleştirilmiş bakım hizmeti.



BİLDİRİMLER VE RAPORLAR

KONE 24/7 Connect bağlı ekipman portföyünüz ile ekipmanlarınızın durumu hakkında özetler ve acil durumlarda anlık bildirimler.

BU SERVİS NASIL ÇALIŞIR?

1

Asansör ve yürüyen merdivene takılan sensörler belli performans parametreleri, kullanım istatistikleri ve arızalar hakkında bilgi toplar. Bütün bilgiler gerçek zamanlı olarak, analitiklerin bulunduğu KONE bulut hizmetine gönderilir.

2

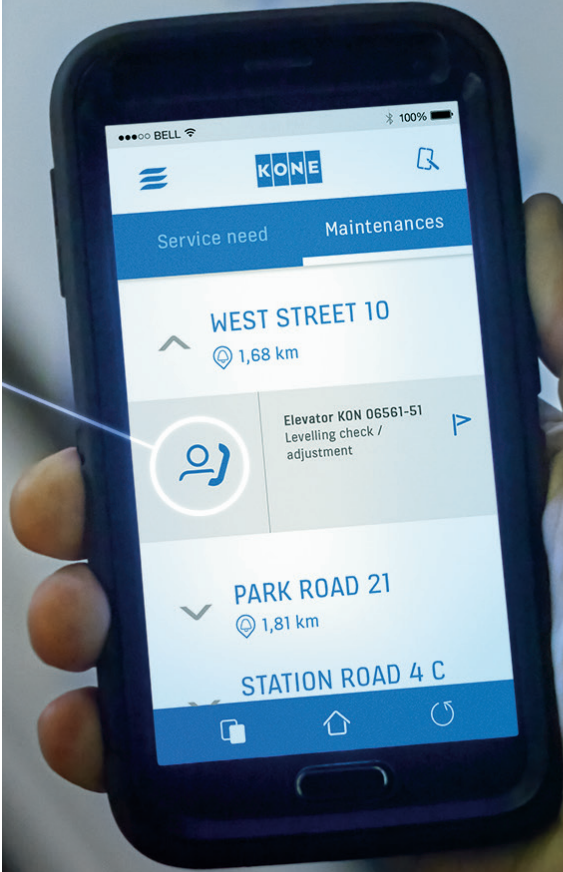
Veriler gelişmiş bir analiz sistemi tarafından işlenir. Sistem bakım ihtiyacını tespit etmesi durumunda, problemin ne kadar kritik olduğuna göre derhal bir teknisyene uyarı gönderir veya teknik destekle ya da müşteri hizmetleriyle otomatik olarak irtibata geçer.

3

Teknisyeniniz, servis ihtiyaçları hakkında bilgileri alır ve kritik sorunlarda hemen veya acil olmayan durumlarda bir sonraki bakım ziyareti sırasında gereken işlemleri tamamlar.

4

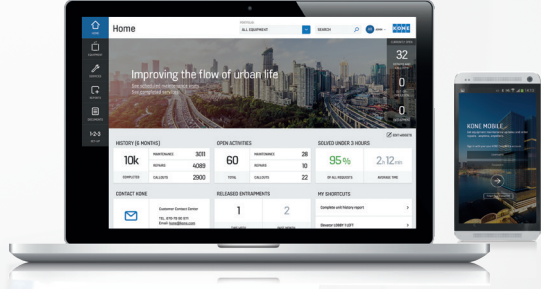
Size bu konuda açık bildirimler göndeririz ve ekipmanınızı çalışır durumda tutmak için gerçekleştirdiğimiz bütün işlemleri bildiririz.



DAHA ŐEFFAF BİLGİLENDİRME SÜRECİ

Yeni dijital kanallarımızı kullanarak siz ve ekibiniz, gerek ekipmanlar, gerekse bakım çalışması durumu hakkında her zaman güncel bilgiler alırsınız.

KONE'nin mobil uygulamasıyla nerede olursanız olun, bütün bakım işleri hakkında bilgi sahibi olursunuz. Hangi işlerin tamamlandığını ve servisin nasıl yapıldığını her zaman bilme imkanınız olur. KONE ONLINE web portalı üzerinden ilgili maliyetler ve bakım çalışmaları hakkındaki raporlarımıza ulaşabilir, buna göre gelecekteki bakım ve modernizasyon süreçlerine dair bütçe ihtiyaçlarını çok önceden planlayabilirsiniz.



KONE ONLINE – EKİPMANINIZ HAKKINDA GERÇEK ZAMANLI VERİLERE DAYANAN BİLGİLER

- Gözlemler ve akıllı ekipman analizlerine dayanarak gerçekleştirdiğimiz faaliyetler.
- Ekipmanın mevcut durumu ve yapılan işlemler geçmişi.
- Ekipman kullanım bilgileri: Kullanım trendleri ve seviyeleri.

KONE MOBILE UYGULAMASI – GERÇEK ZAMANLI VERİLER

- Devam eden servis çalışmaları ve ekipman durumu bilgileri.
- Olası kullanıcı şikayetleri öncesinde gerekli bilgileri alarak her zaman bir adım önde olma imkanı.
- Önemli servis ziyaretleri ve durum güncellemeleri hakkında telefonunuza gelecek olan gerçek zamanlı bildirimler.

BENİM İÇİN NE ANLAMA GELİYOR?



Bina sakinleri her an arayıp binadaki durumu ilgili bir şeyler sorabilir. Portföyümde şeffaflık bir görünürlüğe sahip olmak, doğru cevapların zamanında verilmesi için çok önemli.

Bir tesis yöneticisi olarak, yoğun çalışma ortamı içerisinde bütün ekipmanları gerçek zamanlı olarak izlemenin kullanışlı ve kolay bir yoluna ihtiyacım var.

– Bina Yöneticisi

KONUTLAR GELECEĞE ODAKLANIN



ÖNCELİKLER

Bina sakinleri evlerine geldiklerinde asansörlerini sorunsuz ve konforlu bir şekilde kullanmayı bekler. Özellikle sadece bir asansörün bulunduğu binalarda yaşanabilecek aksamlar sadece kullanıcı memnuniyetsizliğini artırmakla kalmaz, aynı zamanda daha yüksek maliyetlere yol açarak binanın kalitesine dair algıyı da azaltabilir.

KONE 24/7 CONNECT'İN FAYDALARI

- Asansör arızaları ve kullanıcı şikayetlerine daha az zaman ayırmak, stratejik açıdan daha önemli görevlere odaklanmak için daha fazla zaman bulmak anlamına gelir.
- Sorunların herhangi bir aksaklığa yol açmadan önce tespit edilerek çözüme kavuşturulma imkanı artar.
- Bina sakinlerinin yaşam kalitesi ve bina içindeki erişilebilirlik korunur ve iyileştirilir.



Müşteri deneyimi ve konforu her zaman ilk sıradadır. Mağaza sahipleri ve müşteriler her zaman sorunsuz bir işleyiş bekler.

Ekipmanlarımızın trafik ihtiyaçlarının karşılanması için özel ve hedefe yönelik bir bakım sürecine ihtiyacımız var.

– Teknik Müdür

PERAKENDE KESİNTİSİZ GELİR AKIŞI

ÖNCELİKLER

Mağaza sahipleri ve müşterilerini olumlu etkileyerek onları kaybetmemek ve muhtemel sorumluluklara karşı onları koruyabilmek. Operasyonun güvenilir şekilde sürdürülmesi ile potansiyel ceza ve gelir kayıplarının önüne geçmek.

KONE 24/7 CONNECT'İN FAYDALARI

- Mağazalar ve alışveriş merkezleri içindeki kesintileri minimuma indirebilme, daha güvenli kullanım ile ciro kayıplarını azaltabilme.
- Acil bir servis ihtiyacının ortaya çıkması durumunda, sistem tarafından otomatik olarak teknisyen yönlendirmesi yapabilme.
- KONE ONLINE ile bütün ekipman istatistikleri parmaklarınızın ucundadır. Böylelikle yürüyen merdivenleriniz ve asansörlerinizin kullanım durumu hakkında gerçek zamanlı bilgiler alabilirsiniz.



BENİM İÇİN NE ANLAMA GELİYOR?

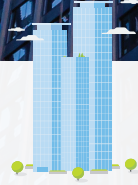


Bir asansör bozulduğunda, bütün bina etkilenir. Binada ofisi bulunan şirketler güvenilir bir bina yönetimi ister.

Kullanıcılara istedikleri her zaman düzenli ve doğru bilgi verebilmek için şeffaf ve gerçek zamanlı bilgi akışına ihtiyacım var.

– Tesis Yöneticisi

İŞ MERKEZLERİ OLABİLECEK EN İYİ DENEYİM



ÖNCELİKLER

Asansörün bozulması kullanıcıların kötü bir deneyim yaşaması anlamına gelir. İş merkezinin değerini ve kullanıcı memnuniyetini artırmak için güvenilir ve en üst kalitede asansör performansına ihtiyacımız var.

KONE 24/7 CONNECT'İN FAYDALARI

- Ekipmanların birinci sınıf kalitede olduğu algısını sağlayan, sorunların azaltıldığı ve daha güvenli bir kullanıcı deneyimi.
- Olası problemlerin kullanıcı deneyiminde herhangi bir aksaklığa yol açmadan önce tespit edilerek çözüme kavuşturulma imkanı.
- Bir sorunun ortaya çıkması durumunda asansörün tamir edilmesi için sistem tarafından hızlıca teknisyen yönlendirilmesi.



Tesisimizdeki her bir saniye değerli ve hastalarımıza sorunsuz bir şekilde hizmet verilmesi sürecinde asansörler önemli bir rol oynuyor. Herhangi bir arızaya tahammül edemem.

Güvenilirliğe ihtiyacım var ve asansörlerin durumu hakkında gerçek zamanlı bilgiler almam gerekiyor.

– Hastane Teknik Müdürü

SAĞLIK HİZMETLERİ HASTA GÜVENLİĞİ



ÖNCELİKLER

Sorunsuz çalışan bir asansör, tam anlamıyla yaşam ile ölüm arasındaki fark anlamına gelebilir. Bütün sorunların kritik bir aşamaya ulaşmadan önce tespit edilip düzeltilmesi fevkalade önemlidir.

KONE 24/7 CONNECT'İN FAYDALARI

- Hasta ve ziyaretçilerin hastane içindeki hareketlerinde olası kesintilerin azaltılması.
- Faaliyetlerin güvenilirliğini sağlamak için proaktif izleme ve analizler yapılabilmesi.
- Kritik bir sorunun tespit edilmesi durumunda hemen müdahalede bulunması için bir teknisyen gönderilmesi.

Dedicated to People Flow™



KONE olarak, asansörler ve yürüyen merdivenler için yenilikçi ve çevreci çözümler ile bunları günümüzün akıllı binalarına entegre eden sistemler sunuyoruz.

Müşterilerimizi tasarımdan üretime, kurulumdan bakıma ve modernizasyona kadar bütün aşamalarda hızlı ve esnek bir şekilde destekliyoruz.

Yerel ve küresel ölçekte hizmet vermeye hazır 60.000 uzmanımızla, insanların ve eşyaların binalarda sorunsuz bir şekilde taşınması sürecinin yönetilmesinde global bir lider konumundayız.

Bu da bizi, binaların bütün yaşam döngüleri boyunca güvenilir bir iş ortağı haline getiriyor. KONE MonoSpace®, KONE NanoSpace™ ve KONE UltraRope® gibi yenilikçi tasarımlarla bir teknoloji lideri olarak hak edilmiş bir itibara sahibiz.

KONE MERKEZ OFİS

İçerenköy, İçerenköy Mh.
Değirmenyolu Cad.
No: 28 Asia OfisPark B Blok
D: 3 Kat: 2, Ataşehir / İstanbul

444 5663

www.kone.com.tr



Bu yayında sadece genel bilgi vermek amacıyla taşımaktadır ve ürün tasarımları ile spesifikasyonlarda herhangi bir zamanda değişiklik yapma hakkı saklıdır. Bu yayında yer alan hiçbir beyan, herhangi bir ürün, belirli bir amaca uygunluğu, ticarete elverişliliği, kalitesi ya da satın alma anlaşması şartları sunumu açısından, açık ya da zımni, bir garanti ya da koşul olarak yorumlanmayacaktır. Basılı ve gerçek renkler arasında küçük farklılıklar söz konusu olabilecektir. With Watson, dünya genelinde birçok ülkede tescilli bir IBM Corporation ticari markasıdır. KONE MonoSpace®, KONE EcoDisc®, KONE Care® ve People Flow®, KONE Corporation tescilli ticari markalarıdır. Telif hakkı © 2018 KONE Corporation.